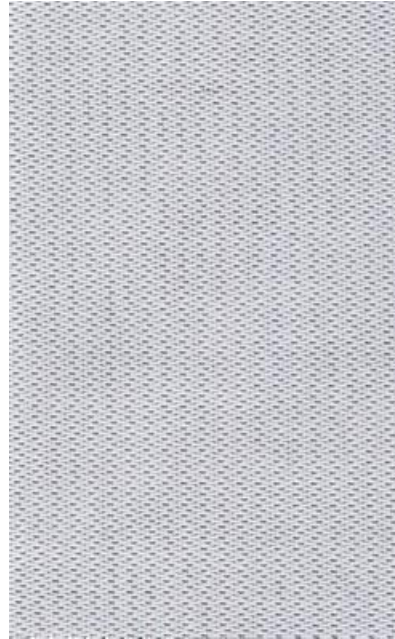


## Atlas Textilglas einseitig grau beschichtet

### Isoliergewebe aus Textilglas in Atlasbindung



Originalmuster erhalten Sie unter [info@sim-tex.de](mailto:info@sim-tex.de)

Temperaturbeständigkeit bis	500°C
Gewicht (g/m <sup>2</sup> )	ca. 420
Gewebestärke	ca. 0,40
Fadendichte/cm	
- Kette	20
- Schuss	12
Reissfestigkeit /N/cm]	
- Kette	1200
- Schuss	600

**Einsatz:** Isolierung von Armaturen

Die PU-Beschichtung dient der Formstabilität bei der Verarbeitung, verdampft ab etwa 260°C (Auflage ca. 30 gr/m<sup>2</sup>).

Das Gewebe leidet nicht darunter.